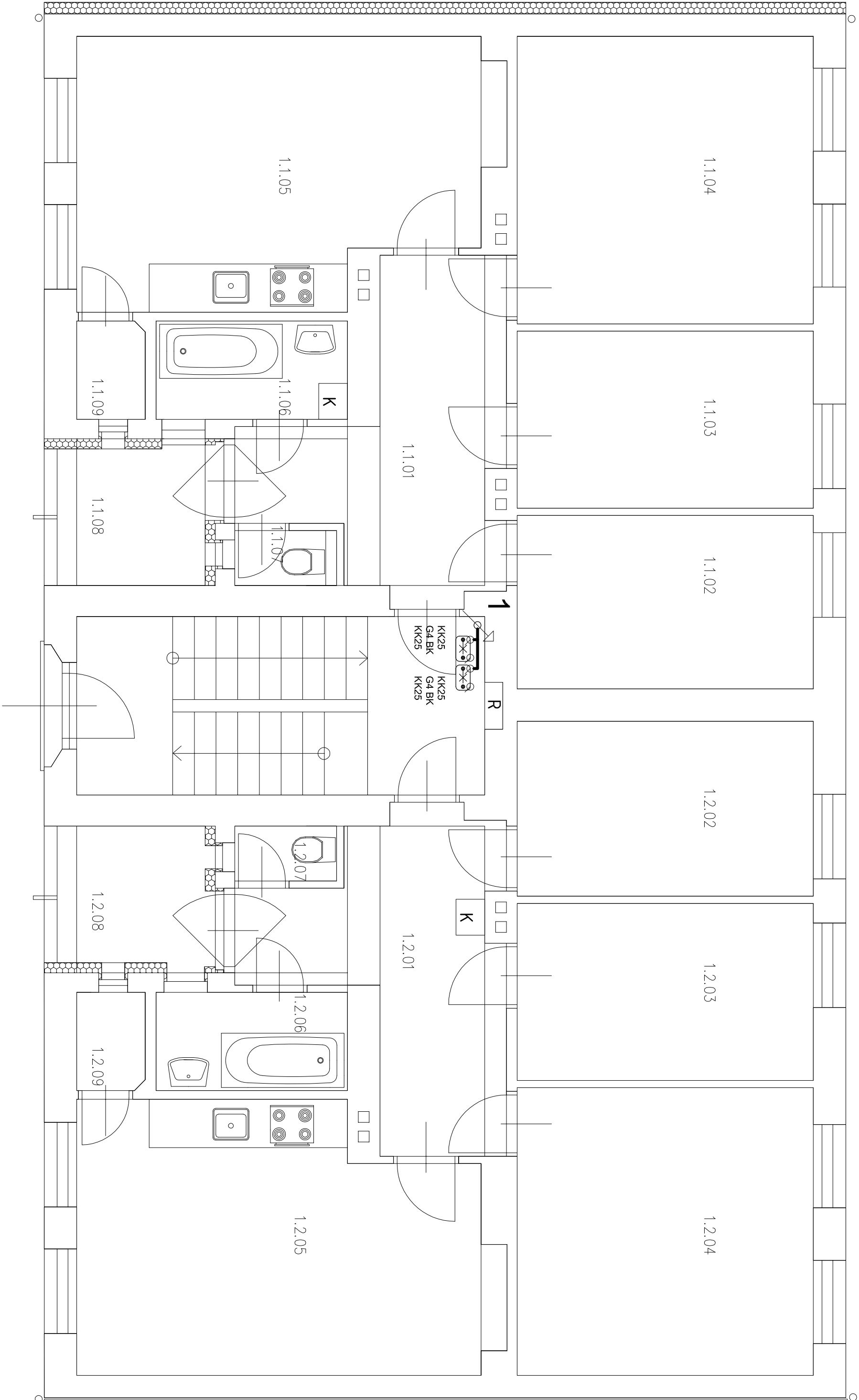


PŮDORYS 1.NP NOVÝ STAV



SOUSEDNÍ OBJEKT
MLÁDEŽE 10

LEGENDA MÍSTNOSTI		
Č.	ÚČEL MÍSTNOSTI	PLOCHA
1.0.01	PODESTA	7,28
1.0.02	SHODŠTĚ	6,66
BYT č.1.1		
1.1.01	PŘEDSÍŇ	10,84
1.1.02	POKOU	9,90
1.1.03	POKOU	10,10
1.1.04	POKOU	16,32
1.1.05	KUCHYŇ	20,30
1.1.06	KOUPELNA	3,70
1.1.07	WC	1,30
1.1.08	LODŽIE	4,55
1.1.09	KOMORA	1,42
BYT č.1.2		
1.2.01	PŘEDSÍŇ	10,84
1.2.02	POKOU	9,90
1.2.03	POKOU	10,10
1.2.04	POKOU	16,32
1.2.05	KUCHYŇ	20,30
1.2.06	KOUPELNA	3,70
1.2.07	WC	1,30
1.2.08	LODŽIE	4,55
1.2.09	KOMORA	1,42

Kotlování vnitřní části OPZ
DN - ocelové potrubí
(DN) - měděné potrubí
Potrubí ocelové bude uchyceno objímkami (přřp. konzolami)
do zdi nebo stropu, max. vzdálenost uchycení:
podtubí DN40 - DN50 3,0m
DN32 2,7m
DN25 2,3m
DN20 - DN15 2,0m

✓ vzeslup potrubí
✓ pokles potrubí
Potrubí procházející stavební konstrukci chráněno oc. chráničkou.
V případě použití potrubí měděného die TD 700 01 vzdálenosti zkrátit na polovinu

INVESTOR: Statutární město Ostrava - Městský obvod Ostrava Jih 700 30 Ostrava, Hrabůvka, Horní 791/3		PROJEKČNÍ KANCELÁŘ Ing. Petr Kyceit Martin Kyceit Vrchlického 815/IV, tel. 606 225 026 Chlumec nad Cidlinou	
STAVBA: Stavební úpravy bytového domu o 4 b.j. Ostrava, Hrabůvka, Mládeže 507/12		ZODPOVĚDNÝ PROJEKTANT: Ing. Petr Kyceit	
D.1.4. Plynofikace OPZ		VYPRACOVAL: Ing. Petr Kyceit	STUPEŇ: DPS
Půdorys 1.NP		DATUM: 7/2019	MĚŘÍTKO: 1:50
		VÝKRES Č.: 3	